

Krátce z měst

Na univerzitě školí německé úředníky

**České Budějovice** – Na Filozofické fakultě Jihočeské univerzity se tento týden školí pracovníci veřejné správy bavorského okresu Freyung – Grafenau v interkulturních kompetencích. Na seminářích se němečtí úředníci seznamují s chodem státní správy v České republice, s rozdíly, jak pracuje česká a německá správa. Účastníci absolvují přednášky zaměřené na fungování české státní správy, na historii, geografii či vzdělávací systém. Čeká na ně také úvod do českého jazyka. Okres Freyung-Grafenau totiž patří k příhraničním okresům, který čestí občané kvůli zaměstnání a turistické hojně navštěvují. (fio)

Přípravy městských slavností finišují

**Týn nad Vltavou** – Jubilejní desátý ročník slavnosti města chystají Vltavotýňští. Program začne v pátek 24. července na náměstí Míru, kde se od 17.30 hodin představí kapely Klídek, Luboš Pospíšil & 5P, Epydemye nebo Semtam. Sobotní vystoupení obstarají i členové místních sborů a spolků, například Sedmikrásky, Nuzického zvonku nebo Divadelního spolku Vltavan. Sobotní program na náměstí zakončí koncert Petra Koláře a ohňostroj. Chystají se i doprovodné akce, například farmářské trhy, ukázky sebeobran, filmové projekce u Fejky poblíž starého mostu. (der)

Na Borůvkobraní bude i knedlíkový kurs

**Borovany** – Svátkem pro všechny, kdo mají rádi borůvky, bude nadcházející víkend. V Borovanech bude patřit tradičnímu Borůvkobraní. Bohatý program slibuje snad všechno, na co si lze v souvislosti s modrými plody vzpomenout. Dobrotami a soutěžími začíná a radami odborníků končí. Ty bude například rozdávat i kulinář Petr Stupka, který v sobotu zájemce naučí vařit různé druhy borůvkových knedlíků. Chybět nebude ani oblíbená poradna pro péstitele zahradních borůvek. Tu najdete v borůvkové zahradě, kde už pomalu dozrává první velká úroda. (hst)

Sochy od řezbářů ozdobí město

**Lišov** – Čert, Vodník, Kapr nebo Víla zakletá a další dřevěné sochy budou k vidění na hrází rybníků Horní a Hlinišť, v okolí rybníka Konif a také na zahradě Schwarzenberského spítálu. V letošním roce se totiž v Lišově poprvé uskutečnilo rezbářské sympozium s pracovním názvem Lišovská režba. Sedm řezbářů tak v červnu na zahradě Schwarzenber-

# Zámek Kratochvíle nadchne krásou, cyklistu v sedle potěší kouzlo přírody

Pět tipů na rodinný výlet zavede návštěvníky na Prachaticko, Strakonicko i Českobudějovicko

**Léto s Deníkem**  
kolem kolem

JANA VANDLÍČKOVÁ

**Prachaticko** – Návštěva zámku Kratochvíle potěší oko nejen dospělého, své si najdou i děti. Určitě se bude líbit neobvyklý vodní příkop, pozorovat mohou zvířátka a zažijeme také nakloněná věž zámeckého kostela.

Zámek Kratochvíle

Prohlídkové trasy renesančního zámku jsou zaměřeny na prezentaci vyzdobení interiérů z doby dokončení celého zámeckého areálu. Jedna z tras začíná v kapli Narození Panny Marie. V letošní sezoně mohou návštěvníci poprvé obdivovat nově otevřené pokoj v přízemí vily, který byl užíván synovcem posledních rozbemských vládařů Janem Zrinským ze Serynu. Nejkázalejší místností zámku je velký přijímací sál nazývaný Zlatý sál. Jde o skutečný vrchol renesančního štukatérského umění. Návštěvník měl být okamžitě při vstupu ohromen bohatstvím, uměnímilovností a vkusem majitele. Prohlídká zámku i jeho zahrad je uchwycující. Pokud si výlet naplánujete na tento víkend, od devíti večer pobaví netolický ochotníci spolku Týl. Od 9 do 12 července totiž připravili představení Sluha dvou pánů. To začíná vždy od 21 hodin.

Holašovice

Typická jihočeská vesnička zapsaná do seznamu UNESCO pro mimořádné architektonické a urbanistické hodnoty je od zámku Kratochvíle u Netolice vzdálená pouhých 16,5 kilometru. Je jednou z osad obce Jankov na Českobudějovicku. Unaveného cyklistu nadchne unikátní dochovaný soubor hospodářských usedlostí, které byly stavebně a výtvarně upraveny v průběhu 19. století do specifické podoby takzvaného selského baroka. Vesničky tvoří třidvacet výstavních usedlostí se 120 budovami, včetně chlévů, stodol, maštálí, výměnků, sýpek, bran a různých ohrazení. Usedlosti jsou rozloženy po obvodu rozlehlé obdělíkové návsi. Možná si můžete výlet připravit na předposlední červencový víkend, kdy se tam konají 17. Holašovické slavnosti. Každoročně se tam sjíždí stovky lidových umělců a řemeslníků. Letošní slavnosti se konají od 24. do 26. července. Právě malované štíty domů jsou dokonalou kulisu selských slavností.

Netolice

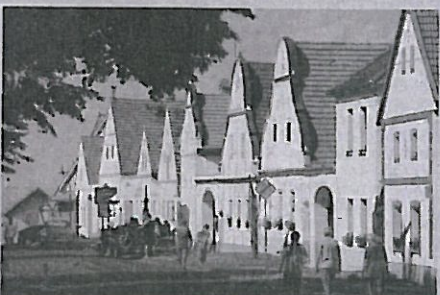
Ze zámku Kratochvíle to má cyklista pouhé tři kilometry. Jízdu mu usnadní první část z nově budované cyklostezky. Při pořádném slápnutí do pedálů, trvá jízda do Netolice má-

Zámek Kratochvíle

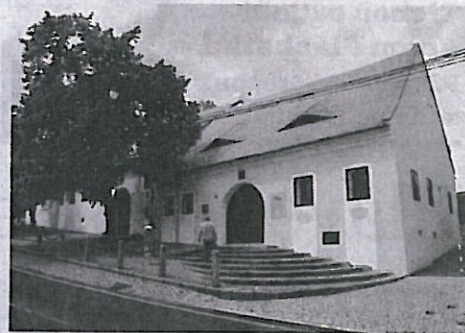


- Renesanční klenot v bažinaté krajině mezi rybníky Netolické párvy.
- Stavba, která nemá v Čechách druhé poloviny 16. století období. Je výrazem okázalé velkorysosti předního velmože království Viléma z Rožmberka.
- Představuje jeden z klenotů stavitelského a dekorativního umění doby renesance. Kratochvíle je výzvou k nalézání klidu i k obnově duševních sil.

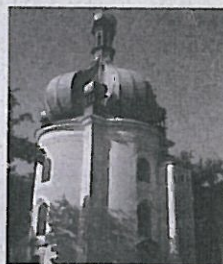
Holašovice



- Soubor budov ve stylu selského baroka ze 70. let 19. století tvoří celek, který je od roku 1995 vesnickou památkovou rezervací a roku 1998 byl zapsán do seznamu Světového kulturního dědictví UNESCO.
- 23 památkově chráněných výstavních usedlostí s celkovým součtem 120 budov, které utvářejí ucelený památkový soubor, včetně chlévů, stodol, maštálí, výměnků, sýpek, bran a různých ohrazení.



Husinec a Centrum místra Jana Husa.



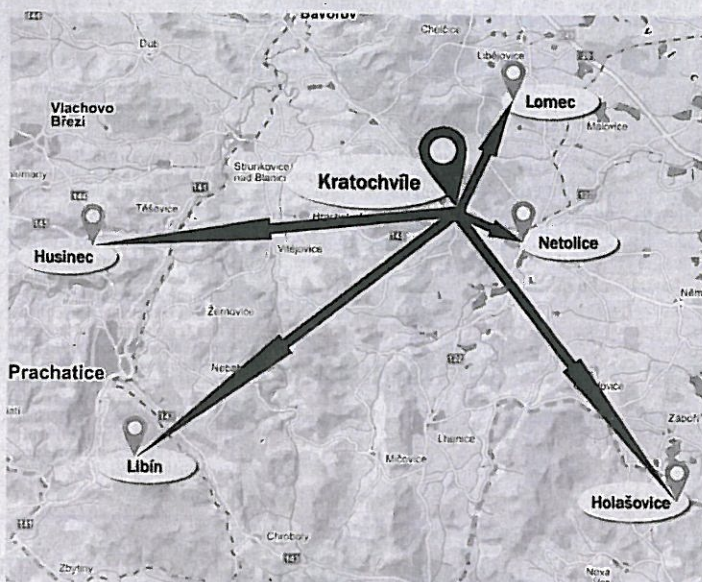
Lomec.



Libín.



Archeopark Na Jánu Netolice.



MAPA s pěti místy na cyklovýlet od zámku Kratochvíle u Netolice.

mátkou prezentovanou moderní formou přímé rekonstrukce, která je zaměřena především na málo známé období raného středověku českých dějin.

Připraveno je mnoho nových expozic, návštěvníci a turisté se mohou do hloubky seznámit se životem a dílem místra Jana Husa pomocí moderní multimediální expozice.

odpoledne. Dospělého vyjde vstupné na 50 korun.

Lomec

Z Kratochvíle do nejproslu-

hou užít i rodiny s dětmi. Barokní kostel je postaven po vzoru „španělských kaplí“. Základní kámen položil hrabě Emanuel roku 1692. Interiér kostela je zdobený pozlaceným dřevem. Procházka po okolí zavede kroky k bývalému loveckému zámku, kde od roku 1971 sídlí Kongregace Šedých sester III. řádu sv. Františka. Nedaleko kláštera se nachází zvonce se třemi zvony, první zvon pochází ze Svaté Hory z roku 1661.

Libín

Nejdelší a nejnáročnější cyklovýlet je ze zámku na vrchol Libína. Ale rozhodně stojí za to. Pohled z libínského rozhledny do okolní krajiny potěší oko vyčerpaného cyklisty. Trasa je dlouhá přes pětadvacet kilometrů a poslední stoupaní dá zabrat. Po krátkém odpočinku a obderstvení je možné využít nabídky lanového parku. Ten nadchne nejen děti, ale i dospělé. Lezecké trasy jsou rozděleny do několika náročností, a vybrat si tak může úplně každý. Pro nejmenší je k dispozici dětský park, a než si tatínek se zkušenými instruktory projde nejtěžší trasu, dítě se pořádně vyřádí. Zpátky už to jde snadno, pěkně z kopečka.

Šťastnou cestu!

Máme za sebou pět tras z mnoha, které v okolí netolického zámku můžete najít. Chtěli jsme vám jen usnadnit hledání možnosti na prožití volného víkendu nebo prázdninového dne. Pokud chcete získat víc informací, navštivte netolické Infocentrum, které sídlí v budově Muzea JUDr. Otakara Kudrny na náměstí v Netolících. Potom už stačí jen vyrazit. Tak šťastnou cestu a šťastný návrat.